

BYTOVÝ DŮM - II. ETAPA



DEVELOPER

Ateliér **CAL**

VÝHRADNÍ PRODEJCE

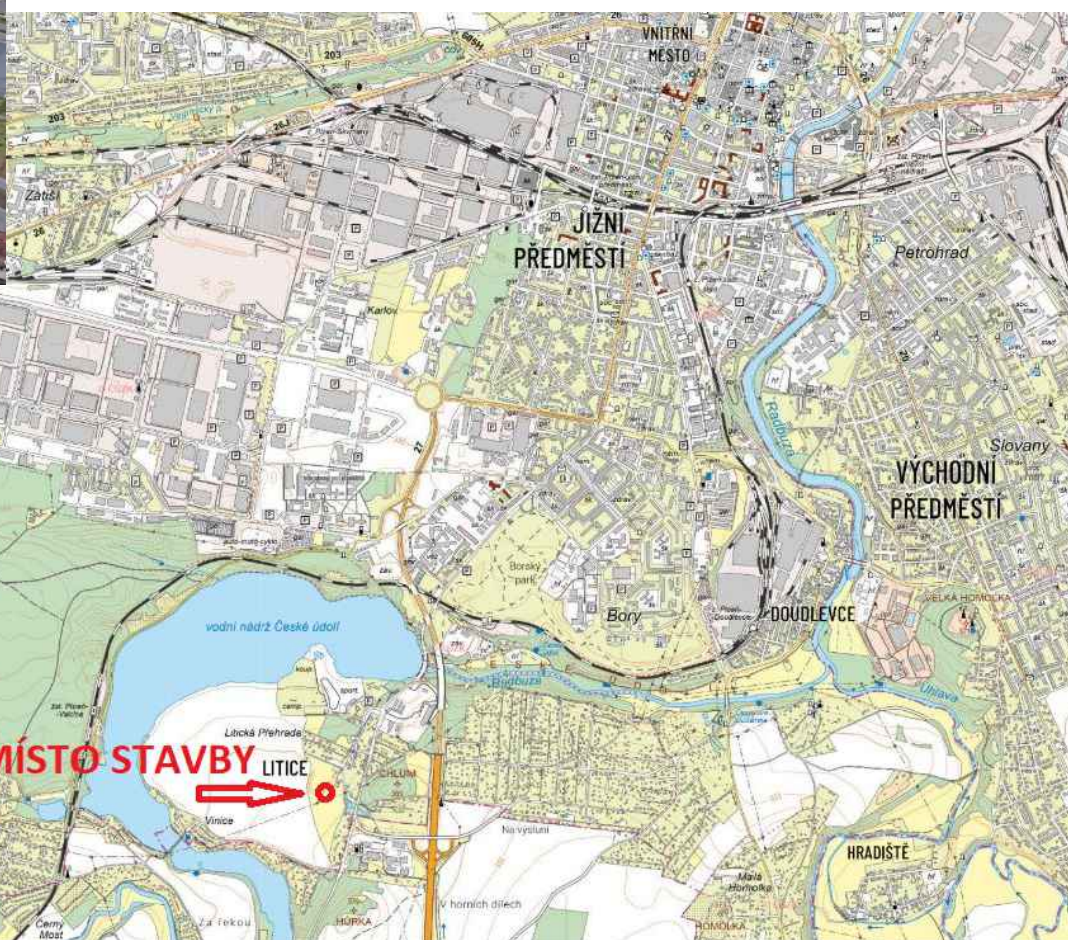
Broker[®]
Consulting

Finance • Reality • Spolu

MANAŽER PRODEJE

MARTIN NESNÍDAL +420 737 487 921

martin.nesnidal@bcas.cz



Bydlení V Lukách je rezidenční komplex čtyř bytových domů určený všem, kteří touží po velkorysém bydlení se skvělou dostupností a čistým vzduchem. Ve čtyřech menších bytových domech vznikne po 8 bytových jednotkách. Byty v přízemí budou se zahrádkou, byty ve vyšších patrech jsou dostatečně prostorné s rozměrným balkonem. Útulná a kompaktní část města u vodní nádrže České údolí nabízí vysokou úroveň občanské vybavenosti, dostatek parkovacích míst i skvělou dostupnost do centra Plzně. V blízkosti se nachází autobusová zastávka MHD, přivaděč na dálnici D5.

DEVELOPER

Ateliér CAL

VÝHRADNÍ PRODEJCE

Broker Consulting

Finance • Reality • Spolu

MANAŽER PRODEJE

MARTIN NESNÍDAL

martin.nesnidal@bcas.cz

+420 737 487 921



SITUACE



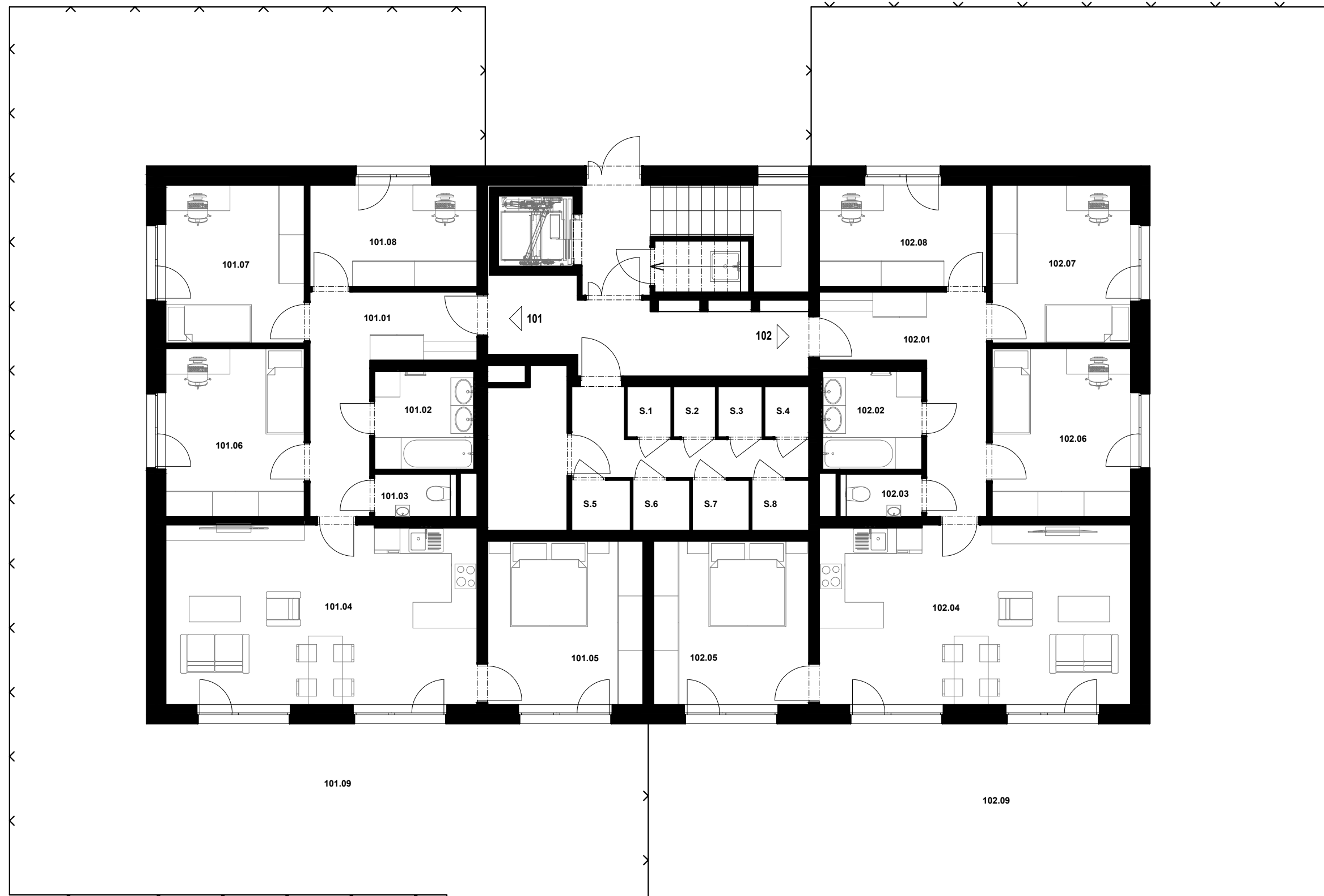
DEVELOPER
Ateliér SAL

VÝHRADNÍ PRODEJCE
Broker Consulting
Finance • Reality • Spolu

MANAŽER PRODEJE
MARTIN NESNÍDAL +420 737 487 921
martin.nesnidal@bcas.cz



1.NP

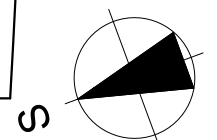


DEVELOPER
Ateliér CAL

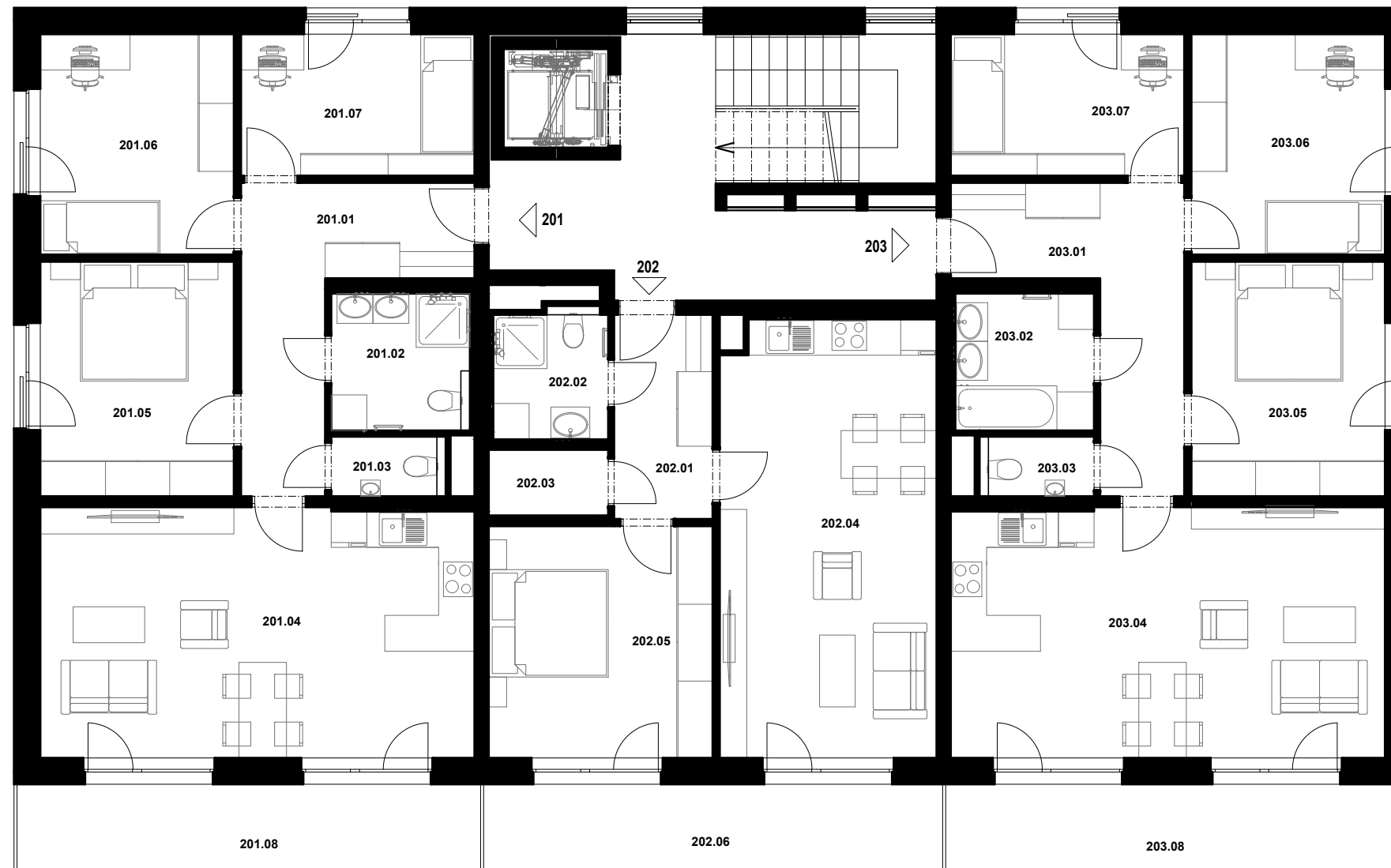
VÝHRADNÍ PRODEJCE
Broker Consulting
Finance • Reality • Spolu

MANAŽER PRODEJE
MARTIN NESNÍDAL
martin.nesnidal@bcas.cz

+420 737 487 921



2.NP



DEVELOPER

Ateliér CAL

VÝHRADNÍ PRODEJCE

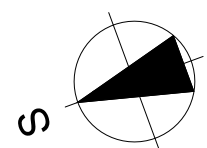
Broker Consulting

Finance • Reality • Spolu

MANAŽER PRODEJE

MARTIN NESNÍDAL +420 737 487 921

martin.nesnidal@bcas.cz



3.NP



DEVELOPER

Ateliér CAL

VÝHRADNÍ PRODEJCE

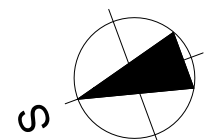
Broker Consulting

Finance • Reality • Spolu

MANAŽER PRODEJE

MARTIN NESNÍDAL +420 737 487 921

martin.nesnidal@bcas.cz



VIZUALIZACE



DEVELOPER

Ateliér **CAL**

VÝHRADNÍ PRODEJCE

Broker
Consulting

Finance • Reality • Spolu

MANAŽER PRODEJE

MARTIN NESNÍDAL +420 737 487 921

martin.nesnidal@bcas.cz